

Haus Classica

Grundriss – Beispiel Reihenmittelhaus ohne Keller

Die Zuordnungen der einzelnen Hauseinheiten entnehmen Sie bitte dem Lageplan.



wilma.de



Haus Classica

SCHÖFFER- GÄRTEN

Reihenhaus ohne Keller

WOHNFLÄCHE	m ²
Erdgeschoss	53,94
Obergeschoss	47,74
Dachgeschoss	36,96
gesamt	138,64

NUTZFLÄCHE	m ²
Technikraum	1,82
GESAMT	140,46

TECHNIKRUM	
Nutzfläche	m ²
Technikraum	1,82
gesamt	1,82

ERDGESCHOSS	
Wohnfläche	m ²
Diele	4,07
WC	1,34
Abstellraum	1,16
Küche	8,20
Wohnen	32,76
Terrasse 1/2	6,40
gesamt	53,94

OBERGESCHOSS	
Wohnfläche	m ²
Flur	3,86
Bad	6,42
Zimmer 1	14,04
Zimmer 2	23,42
gesamt	47,74

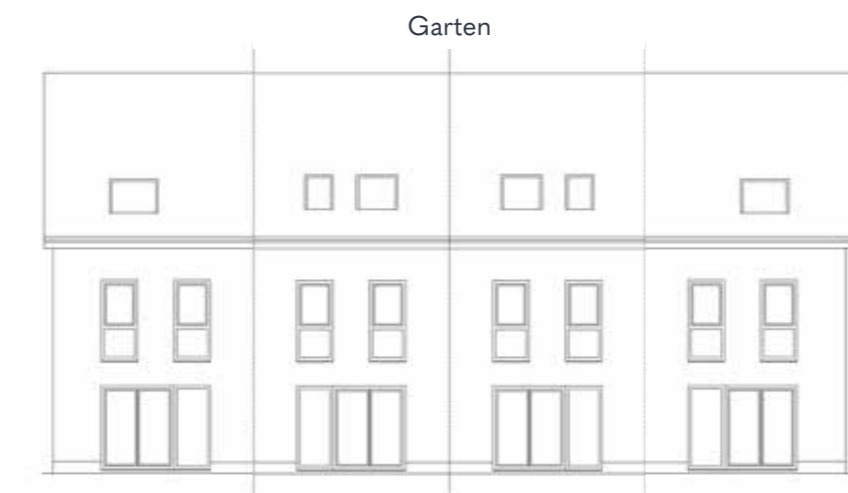
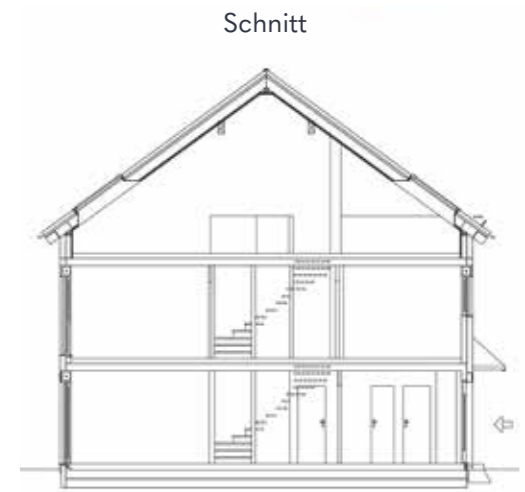
DACHGESCHOSS	
Wohnfläche	m ²
Studio	36,96
gesamt	36,96

WILMA

Haus Classica

Grundriss – Beispiel Reihenendhaus ohne Keller

Die Zuordnungen der einzelnen Hauseinheiten entnehmen Sie bitte dem Lageplan.



Bitte beachten Sie, dass die in diesem Prospekt vorgestellten Inhalte den aktuellen Entwurfsstand bei Drucklegung repräsentieren und nicht verbindlich sind. Grundrisse, Ansichten und Ausstattungen beruhen auf Daten, die im Zuge weiterer Planungsphasen variieren können. Die abgebildeten Einrichtungsgegenstände gehören nicht zum Ausstattungsumfang. Eine Gewähr für die Vollständigkeit der Informationen kann nicht übernommen werden. Verbindlich für die Ausführung sind allein die beurkundeten Unterlagen. Illustrationen sind freie künstlerische Darstellung.

WILMA Wohnen Süd RM GmbH
Franklinstraße 46a
60486 Frankfurt am Main

WOHNFLÄCHE	m ²
Erdgeschoss	53,94
Obergeschoss	47,74
Dachgeschoss	36,96
gesamt	138,64

NUTZFLÄCHE	m ²
Technikraum	1,82
GESAMT	140,46

TECHNIKRUM	
Nutzfläche	m ²
Technikraum	1,82
gesamt	1,82

ERDGESCHOSS	
Wohnfläche	m ²
Diele	4,07
WC	1,34
Abstellraum	1,16
Küche	8,20
Wohnen	32,76
Terrasse 1/2	6,40
gesamt	53,94

OBERGESCHOSS	
Wohnfläche	m ²
Flur	3,86
Bad	6,42
Zimmer 1	14,04
Zimmer 2	23,42
gesamt	47,74

DACHGESCHOSS	
Wohnfläche	m ²
Studio	36,96
gesamt	36,96

Für weitere Informationen
rufen Sie gerne an:

069 58 00 74 44

www.wilma.de/gernsheim

WILMA