

Bitte beachten Sie, dass die in diesem Prospekt vorgestellten Inhalte den aktuellen Entwurfsstand bei Drucklegung repräsentieren und nicht verbindlich sind. Grundrisse, Ansichten und Ausstattungen beruhen auf Daten, die im Zuge weiterer Planungsphasen variieren können. Die abgebildeten Einrichtungsgegenstände gehören nicht zum Ausstattungsumfang. Eine Gewähr für die Vollständigkeit der Informationen kann nicht übernommen werden. Verbindlich für die Ausführung sind allein die beurkundeten Unterlagen. Illustrationen sind freie künstlerische Darstellung.

WILMA Wohnen Süd RM GmbH  
Franklinstraße 46a  
60486 Frankfurt am Main

Für weitere Informationen  
rufen Sie gerne an:

**069 58 00 74 44**

[www.wilma.de/gernsheim](http://www.wilma.de/gernsheim)

**WILMA**

wilma.de



Haus Filia

# SCHÖFFER- GÄRTEN

Reihenmittelhaus ohne Keller

**WILMA**

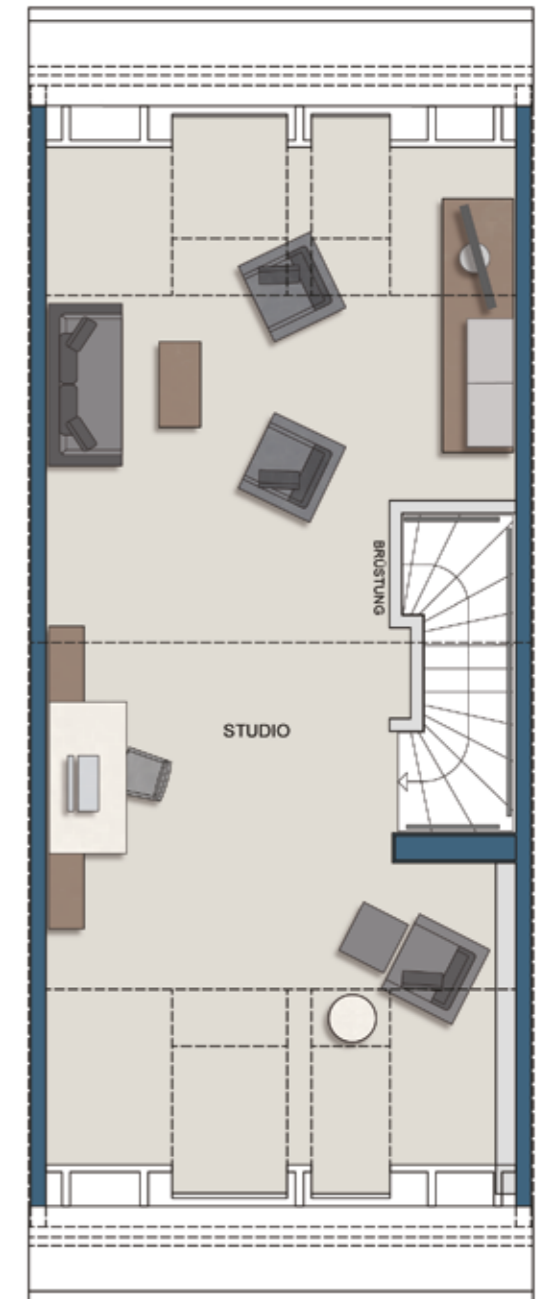
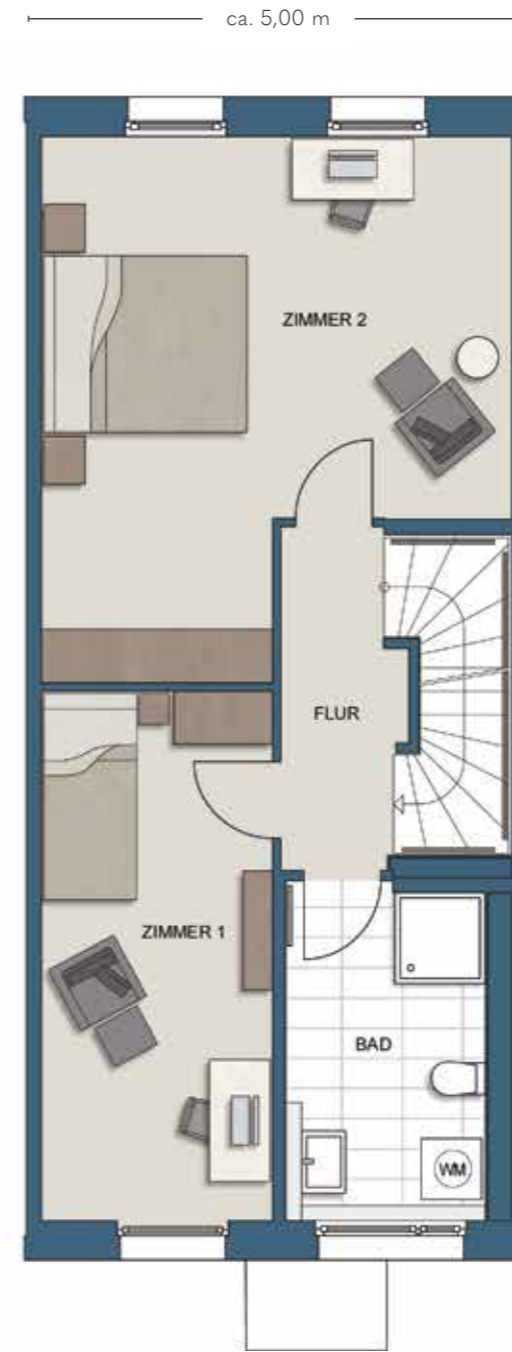
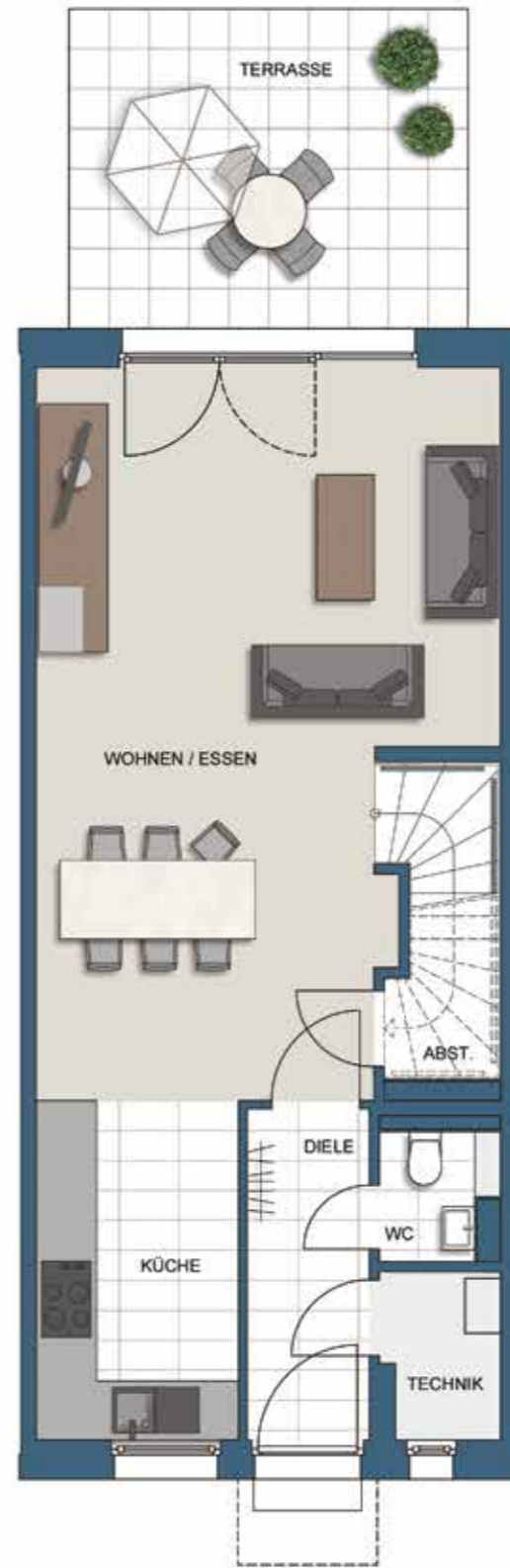
# Haus Filia

Grundriss – Beispiel Reihenmittelhaus ohne Keller

Die Zuordnungen der einzelnen Hauseinheiten entnehmen Sie bitte dem Lageplan.



Maßstab 1:75



WOHNFLÄCHE	m <sup>2</sup>
Erdgeschoss	49,64
Obergeschoss	43,48
Dachgeschoss	33,69
<b>gesamt</b>	<b>126,81</b>

NUTZFLÄCHE	m <sup>2</sup>
Technikraum	1,82

**GESAMT 128,63**

TECHNIKRUM	m <sup>2</sup>
Nutzfläche	1,82
<b>gesamt</b>	<b>1,82</b>

ERDGESCHOSS	m <sup>2</sup>
Diele	4,07
WC	1,34
Abstellraum	1,16
Küche	6,85
Wohnen	29,82
Terrasse 1/2	6,40
<b>gesamt</b>	<b>49,64</b>

OBERGESCHOSS	m <sup>2</sup>
Flur	3,86
Bad	6,42
Zimmer 1	11,95
Zimmer 2	21,26
<b>gesamt</b>	<b>43,48</b>

DACHGESCHOSS	m <sup>2</sup>
Studio	33,69
<b>gesamt</b>	<b>33,69</b>