

Maßstab 1:100



Stadthaus

Grundriss Mittelhaus am Beispiel SH 01

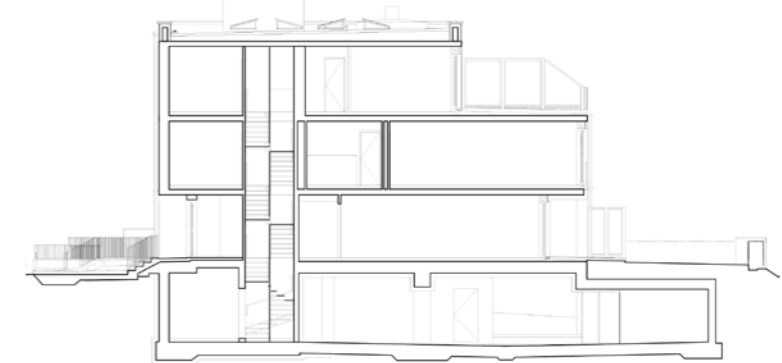
2. OBERGESCHOSS



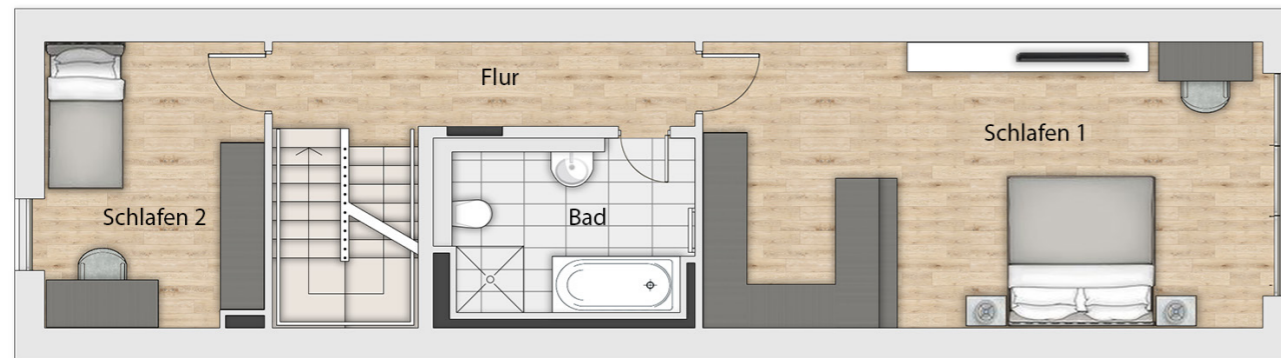
Lage



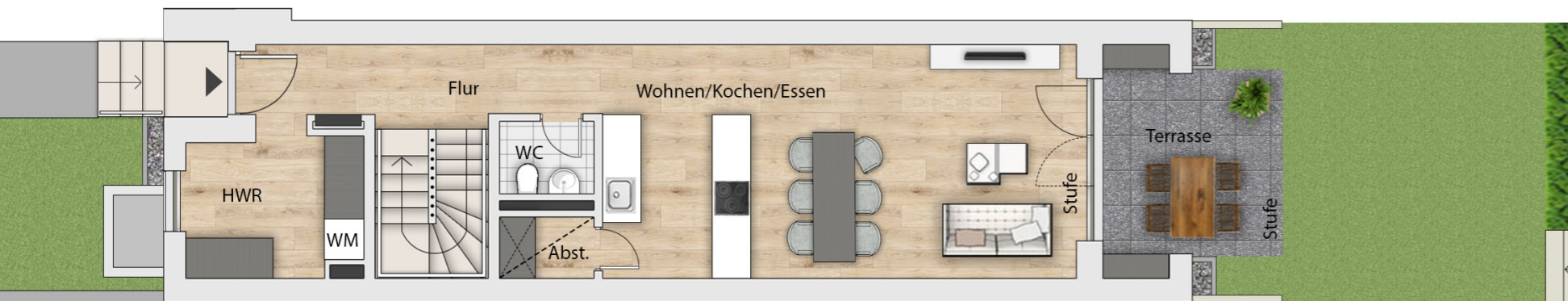
Schnitt



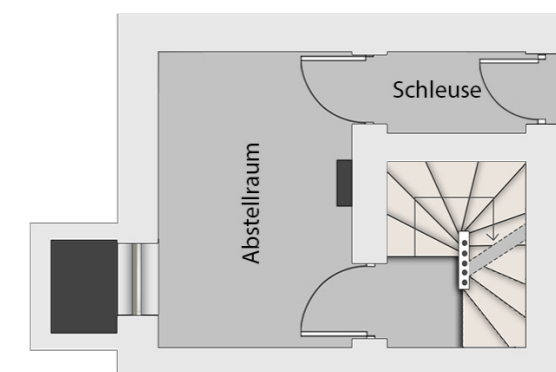
1. OBERGESCHOSS



ERDGESCHOSS



UNTERGESCHOSS



ERDGESCHOSS

Wohnfläche ca.	m ²
Flur	6,81
Hauswirtschaftsraum	7,03
WC	1,83
Abstellraum	1,60
Wohnen/Kochen/Essen	30,12
Terrasse (50%)	4,94
gesamt ca.	52,33

1. OBERGESCHOSS

Wohnfläche ca.	m ²
Flur	6,62
Schlafen 1	28,87
Bad	7,60
Schlafen 2	11,14
gesamt ca.	54,23

2. OBERGESCHOSS

Wohnfläche ca.	m ²
Flur	4,76
Schlafen 3	11,14
Studio	15,28
Wannenbad	4,66
Dachterrasse (50%)	10,20
gesamt ca.	46,04

UNTERGESCHOSS

Nutzfläche ca.	m ²
Abstellraum	10,71
Treppenhaus	2,60
Schleuse	2,32
gesamt ca.	15,63

WOHNFLÄCHE ca. m²

Erdgeschoss	52,33
1. Obergeschoss	54,23
2. Obergeschoss	46,04
gesamt	152,60

NUTZFLÄCHE ca. m²

Untergeschoss	15,63
---------------	-------

GESAMT ca. 168,23