

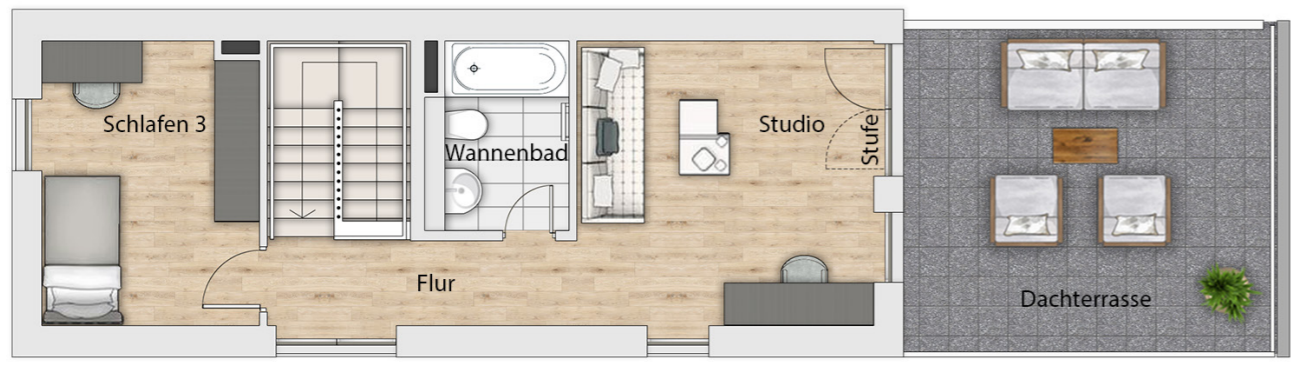
Maßstab 1:100



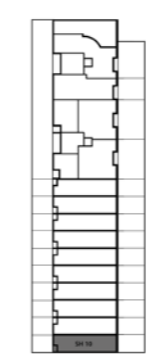
Stadthaus

Grundriss Endhaus SH 10

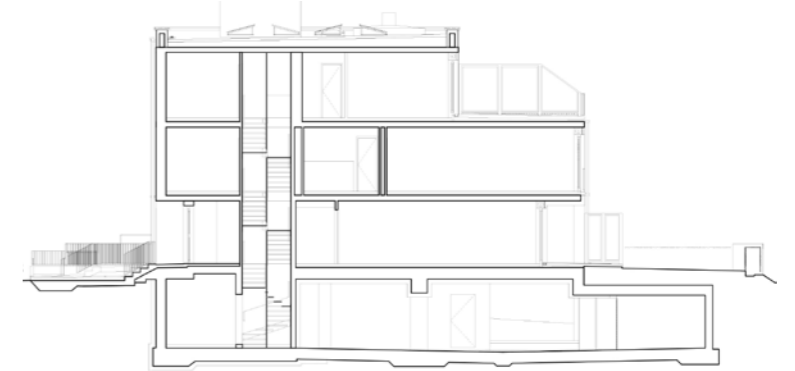
2. OBERGESCHOSS



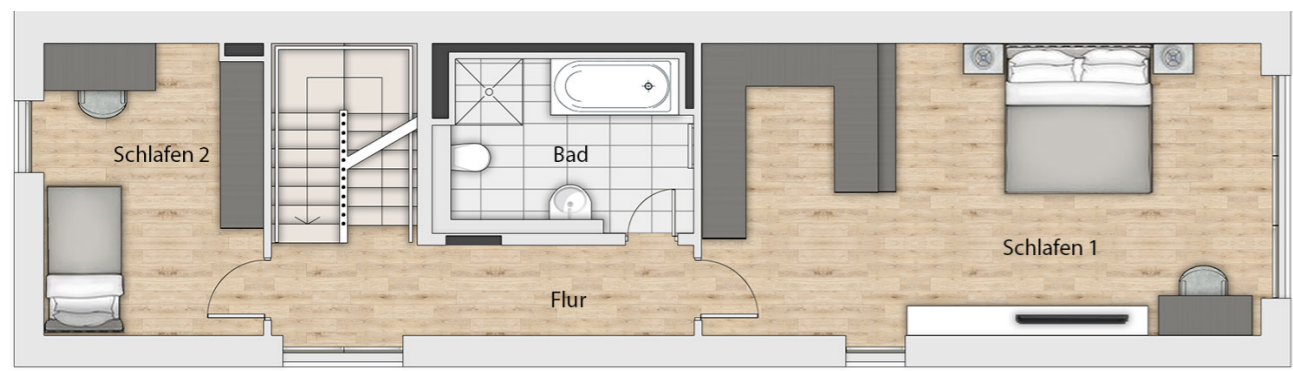
Lage



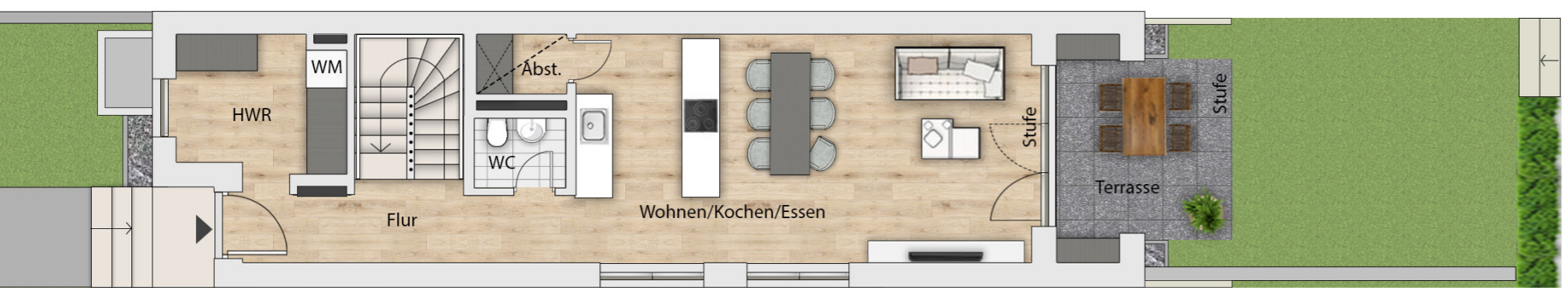
Schnitt



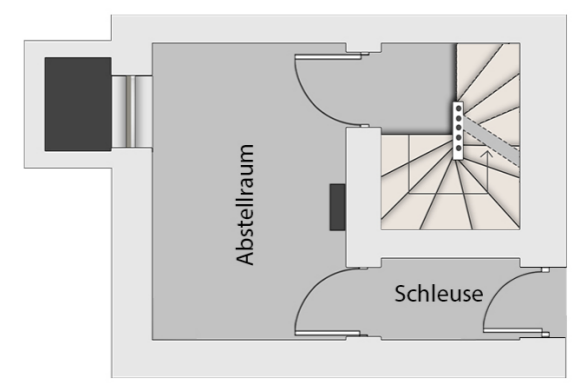
1. OBERGESCHOSS



ERDGESCHOSS



UNTERGESCHOSS



ERDGESCHOSS	
Wohnfläche ca.	m ²
Flur	7,11
Hauswirtschaftsraum	7,01
WC	1,83
Abstellraum	1,60
Wohnen/Kochen/Essen	30,63
Terrasse (50%)	4,98
gesamt ca.	53,16

1. OBERGESCHOSS	
Wohnfläche ca.	m ²
Flur	7,25
Schlafen 1	29,49
Bad	7,60
Schlafen 2	11,33
gesamt ca.	55,67

2. OBERGESCHOSS	
Wohnfläche ca.	m ²
Flur	5,31
Schlafen 3	11,33
Studio	15,68
Wannenbad	4,66
Dachterrasse (50%)	11,04
gesamt ca.	48,02

UNTERGESCHOSS	
Nutzfläche ca.	m ²
Abstellraum	10,71
Treppenhaus	2,60
Schleuse	2,32
gesamt ca.	15,63

WOHNFLÄCHE ca. m ²	
Erdgeschoss	53,16
1. Obergeschoss	55,67
2. Obergeschoss	48,02
gesamt	156,85
NUTZFLÄCHE ca. m ²	
Untergeschoss	15,63
GESAMT ca.	172,48