



Maßstab 1:100



Stadthaus

Grundriss Mittelhaus am Beispiel SH 02

2. OBERGESCHOSS



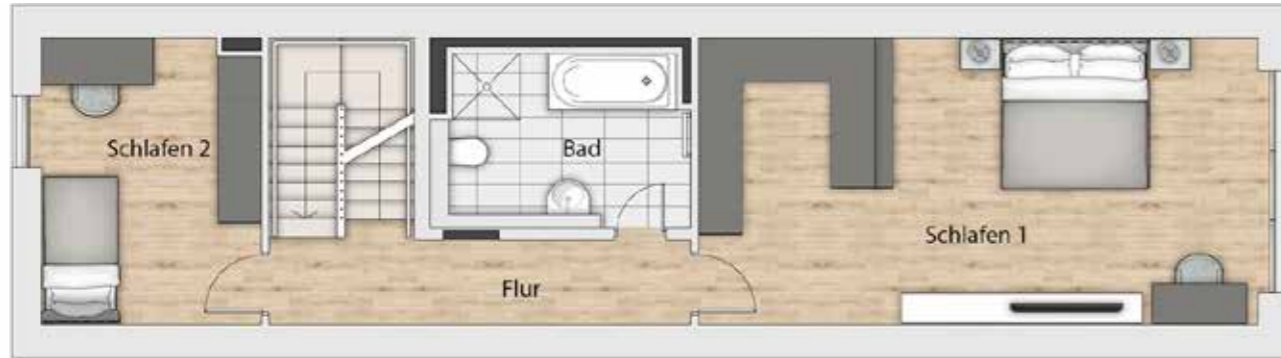
Lage



Schnitt



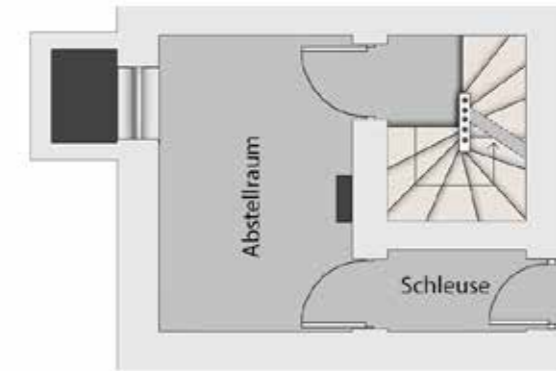
1. OBERGESCHOSS



ERDGESCHOSS



UNTERGESCHOSS



ERDGESCHOSS	
Wohnfläche ca.	m ²
Flur	7,02
Hauswirtschaftsraum	7,03
WC	1,83
Abstellraum	1,60
Wohnen/Kochen/Essen	30,49
Terrasse (50%)	4,94
gesamt ca.	52,91

1. OBERGESCHOSS	
Wohnfläche ca.	m ²
Flur	6,67
Schlafen 1	28,87
Bad	7,60
Schlafen 2	11,14
gesamt ca.	54,28

2. OBERGESCHOSS	
Wohnfläche ca.	m ²
Flur	4,79
Schlafen 3	11,14
Studio	15,66
Wannenbad	4,66
Dachterrasse (50%)	10,20
gesamt ca.	46,45

UNTERGESCHOSS	
Nutzfläche ca.	m ²
Abstellraum	10,71
Treppenhaus	2,30
Schleuse	2,32
gesamt ca.	15,33

WOHNFLÄCHE ca. m ²	
Erdgeschoss	52,91
1. Obergeschoss	54,28
2. Obergeschoss	46,45
gesamt	153,64
NUTZFLÄCHE ca. m ²	
Untergeschoss	15,33
GESAMT ca.	168,97